

± 0,000 = 362,78 m.n.m bpn

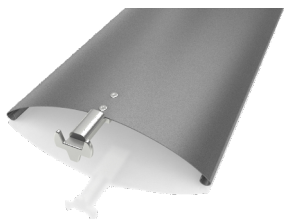
NAVRHL: Ing. arch. Ivan Březina Ing. arch. Martin Březina Ing. arch. Michaela Dostálová		ZAKÁZKA: REKONSTRUKCE ČÁSTI ŠAFRÁNKOVA PAVILONU Studentské koleje a nástavba jednoho patra Alej Svobody 703 Plzeň 1-Severní Předměstí Plzeň-město 323 00 Česko NÁZEV VÝKRESU: ŽALUZIE A ROLETY	 MEPRO s.r.o. architektonický ateliér náměstí Před bateriemi 912/6 162 00 Praha 6 - Střešovice		ČÍSLO PARÉ:
SCHVÁLIL: Ing. arch. Martin Březina			ARCHIVAČNÍ ČÍSLO: 12 - 11/23		
OBJEDNATEL: Univerzita Karlova, Lékařská fakulta v Plzni alej Svobody 76 323 00 Plzeň zastoupené prof. MUDr. Jindřichem Fínkem, Ph.D. - děkan fakulty			DATUM: červen 2024		D.1.1.30.7
DRUH DOKUMENTACE: DPS			MĚŘÍTKO:	FORMÁT: 210/297	

ŽALUZIE A ROLETY						
OZN.	POPIS	DĚLKA (mm)	VÝŠKA OKNA (mm)	POZNÁMKY	POŽÁRNÍ ODOLNOST	KS
VL	LIŠTA PRO ZÁVĚS	1350 (2), 1800 (4), 1850 (3), 1950 (1), 2050 (3), 2350 (7), 2600 (5), 2750 (69), 3900 (1), 4200 (4), 5200 (5)	-	Lišta pro závěs zabudovaná v podhledu. Závěs není dodávkou stavby.	Bez požární odolnosti	104
VR01	PODOMÍTKOVÝ ŽALUZIOVÝ BOX	2350 (66)	2x1650 + 1x2550	Vnější žaluzie pro balkonová okna - skládá se ze 3 žaluzií v 1 boxu. Velikost boxu 130 x 270 mm.	Bez požární odolnosti	66
VR02	PODOMÍTKOVÝ ŽALUZIOVÝ BOX	2400 (3), 2675 (4)	1920	Vnější žaluzie. Velikost boxu 130 x 220 mm.	Bez požární odolnosti	7
VR03	PODOMÍTKOVÝ ŽALUZIOVÝ BOX	1800 (1), 2400 (1), 2675 (1), 3900 (1)	1800	Vnější žaluzie. Velikost boxu 130 x 220 mm.	Bez požární odolnosti	4
VR04	PODOMÍTKOVÝ ŽALUZIOVÝ BOX	1800 (8), 2400 (4)	2050	Vnější žaluzie. Velikost boxu 130 x 220 mm.	Bez požární odolnosti	12
VR05	PODOMÍTKOVÝ ŽALUZIOVÝ BOX	2500 (2), 4500 (3)	2030	Vnější žaluzie. Velikost boxu 130 x 220 mm.	Bez požární odolnosti	5
VR06	POŽÁRNÍ ROLETA	1850 (1)	2680	Vnitřní požární roleta. Velikost boxu: 190 x 250 mm. Závěs je vyroben ze speciálně zpracované nehořlavé tkaniny, která je tvořena skelnými vlákny a opatřena nástřikem pro zvýšení stability. V závislosti na požadované požární odolnosti může být tkanina doplněna hliníkovou fólií. Nosnou skříňku, ve které je závěs uchován, tvoří ocelový plech. K postrannímu utěsnění slouží speciální vodící lišty. Utěsnění mezi spodní stranou uzávěru a podlahou zajišťuje ukončovací lišta, která je součástí závěsu uzávěru. Povrchová úprava nosné skříňky, ukončovací a vodící lišty je v pozinkovaném provedení. Součástí dodávaných požárních uzávěrů je řídicí jednotka k obsluze trubkových elektrických motorů (230V/AC). Tato jednotka je umístěna do vzdálenosti maximálně 1m od uzávěru. Samotný motor pak disponuje patentovaným systémem „gravity fail safe“, který umožňuje ovládání elektromagnetické brzdy (24V DC, 375mA). Díky tomu dochází k samočinné regulaci uzavírací rychlosti zařízení. Součástí systému jsou také koncové spínače, které slouží pro jednoduché a pohodlné nastavení koncové polohy uzávěru. Napojení na EPS. Varianty montáže skříně: na zavěšení, vodící lišty.	EW 30 DP1	1
VR07	PODOMÍTKOVÝ ŽALUZIOVÝ BOX	2350 (2)	1650	Vnější žaluzie. Velikost boxu 130 x 220 mm.	Bez požární odolnosti	2
VR08	POŽÁRNÍ ROLETA	3280 (1)	2680	Vnitřní požární roleta. Velikost boxu: 190 x 250 mm. Závěs je vyroben ze speciálně zpracované nehořlavé tkaniny, která je tvořena skelnými vlákny a opatřena nástřikem pro zvýšení stability. V závislosti na požadované požární odolnosti může být tkanina doplněna hliníkovou fólií. Nosnou skříňku, ve které je závěs uchován, tvoří ocelový plech. K postrannímu utěsnění slouží speciální vodící lišty. Utěsnění mezi spodní stranou uzávěru a podlahou zajišťuje ukončovací lišta, která je součástí závěsu uzávěru. Povrchová úprava nosné skříňky, ukončovací a vodící lišty je v pozinkovaném provedení. Součástí dodávaných požárních uzávěrů je řídicí jednotka k obsluze trubkových elektrických motorů (230V/AC). Tato jednotka je umístěna do vzdálenosti maximálně 1m od uzávěru. Samotný motor pak disponuje patentovaným systémem „gravity fail safe“, který umožňuje ovládání elektromagnetické brzdy (24V DC, 375mA). Díky tomu dochází k samočinné regulaci uzavírací rychlosti zařízení. Součástí systému jsou také koncové spínače, které slouží pro jednoduché a pohodlné nastavení koncové polohy uzávěru. Napojení na EPS. Varianty montáže skříně: na zavěšení, vodící lišty.	EI 60 DP1	1

SPECIFIKACE VNĚJŠÍCH ŽALUZII

- ochrání před sluncem a zároveň umožňují větrat. Inovativní zahnutý tvar lamel ve tvaru písmene C se šířkou 80 mm zaručuje malý nábal (svazek stažených lamel) vytažené žaluzie. Zvýšený počet lamel navíc poskytuje lepší zastínění oken.
- venkovní žebříčky jsou textilní žebříčky (provázky na krajích lamely sloužící k otáčení lamel) uchycené v háčcích. Díky tomu nehrozí nechtěné přetočení lamely.
- RAL 9007

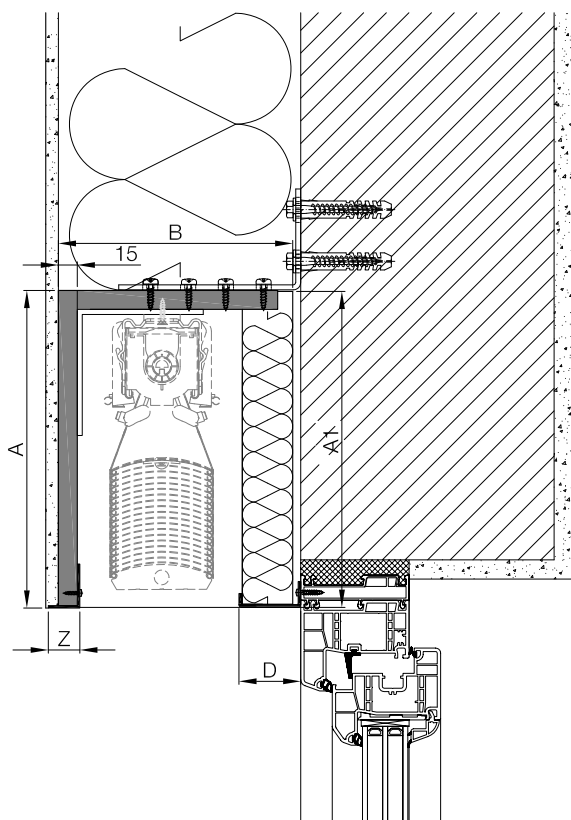
TYP LAMEL:



Odolnost ve větru pro venkovní žaluzie vedené v liště

Třídy odolnosti proti větru platné pro zatížení tlakem i sáním žaluzií	A- Šířka žaluzie (cm)	A ≤ 200		200 < A ≤ 300		300 < A ≤ 400		400 < A ≤ 450		450 < A ≤ 480		480 < A ≤ 500	
	Výška (cm)	EN 13 859 + A1	Beaufort	EN 13 859 + A1	Beaufort	EN 13 859 + A1	Beaufort	EN 13 859 + A1	Beaufort	EN 13 859 + A1	Beaufort	EN 13 859 + A1	Beaufort
		5	8	4	7	3	6	2	5	1	4	0	3

PROVEDENÍ PODOMÍTKOVÉ SCHRÁNKY:



Horní nosič:

Horní nosič je ocelový, ve tvaru U za studena valcovaný, pozinkovaný, rozměru 58x56x0,65 mm, oboustranně olemovaný, směrem dolů otevřený profil.

Spodní profil:

Spodní profil je vyroben z extrudovaného hliníkového profilu, rozměru 77,3x14 mm, provedení v práškové barvě RAL.

Lamely:

Hliníkové lamely, za studena valcované, ve tvaru písmene C, mírně vyklenuté, oboustranně olemované, z vysoce pružné speciální legované slitiny, odolné prasklinám, poškrábání a narázům, povrchová úprava dvouvrstvou vypalovanou lak, šířky 77 mm, tloušťky 0,42 mm. Lamela je opatřena nerezovými háčky, které slouží k uchycení žebříčku. Provedení v barvě RAL9007

Vedení lamel: Vodicími lištami:

Vodící lišty jsou vyrobeny z extrudovaného hliníkového profilu, stříbrně eloxovány, s plastovým těsněním černé barvy pro tlumení hluku při chodu žaluzie. Vodící lišty montovat bočně do zdiva. Kovové vodící trny lamel jsou pevně spojeny s lamelami. Vodící trny jsou v každé lamelě, trn je vždy jednou vlevo, jednou vpravo a v poslední lamelě jsou trny plastové a umístěny na obou stranách.

Navijec pasky:

Plastové navijec pasky s jednostranným naklápěním. Zavěs lamel se spouští v zavřeném stavu směrem ven. Naklopení lamel se plynule nastavuje při změně směru a to ve kterékoli pozici žaluzie. Zavěs se zvedá s lamelami ve vodorovném stavu. Lamely sjíždějí dolů v naklopeném stavu (přibližně 38°) a při vytahování jsou lamely naklopeny o přibližně 10° směrem dovnitř.

Hřidel:

Hřidel je vyroben z extrudovaného hliníkového profilu, kruhového tvaru Ø 14 mm s dražkou.

Páska:

Tažná páska rozměru 8x0,34 mm, s maximální ochranou proti UV – záření, zvýšenou odolností proti otěru, smršťení a povětrnostním vlivům. Páska má vysokou pevnost v tahu až 900 N, garantovanou tloušťku s vysokou přesností. Barva šeda. Páska je vedena otvory v lamelách, rozměru 13,4x5,2 mm. Rozměr otvoru je maximálně minimalizován z důvodu redukce průchodu slunečního záření na minimum. Otvory v lamelě jsou olemovány, tím je zvýšena odolnost pasky proti prodržení.

Žebříček:

Pevný terylen-polyester, nesražitlivý, vyztužený aramidovými vlákny, to minimalizuje nežádoucí protažení a stažení žebříčku. Barva šeda. Lamely jsou uchyceny k žebříčku pomocí nerezového háčku.

Ovládání motorem:

Vytahování a spouštění závěsu i naklápění lamel probíhá středovým elektromotorem 230 V/AC, 50 Hz, IP 54. Každý motor je vybaven horním i spodním koncovým dorazem a pojistkou proti přehřátí, nebo přetížení.

Lakování:

výrobky lakovány podle normy GSB.